

Angaben zur Lehrveranstaltung:

Studiengang/Frageset:	INFK	LV-ID/Dozierende(r):	252-0001-00 Gesamt
Datum der Erhebung:	18.01.2005	Anzahl Formulare:	106
Studierende (Immatrik.):	Alle		
Name d. Dozierenden:	-		
Bez. Lehrveranstaltung:	-		

Persönliche Fragen an die Studierenden:

Immatrikuliert am Studiengang *):

Anzahl
99% 105 INFK

Anzahl

Anzahl

*) Allfällige Ergänzung:

Anzahl
11% 12 Hörer/in
Nachdiplom.
and. Lehran.
1% 1 Übrige

Muttersprache:

Anzahl
79 Deutsch
3 Französisch
3 Italienisch
Rätoromanisch
Englisch
8 andere

Geschlecht:

6 weiblich
78 männlich

Es gilt, falls nicht anders angegeben:

Die Aussage ... trifft zu:
k.Ä.: keine Äusserung
1: überhaupt nicht
2: in geringem Masse
3: teils, teils
4: grösstenteils
5: in höchstem Masse

Zu den nachfolgenden Daten und Diagrammen:

Werte und Diagramme: Diese repräsentieren die Verteilung der auswertbaren Antworten.

Mittelwerte (MW) und Standardabweichungen (SA): Diese werden aufgrund der gültigen Antworten gebildet (ohne k.Ä.).

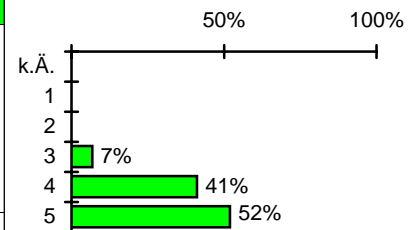
Prozentwerte: Diese sind berechnet auf der Basis der gültigen Antworten (:=100%).

R1 Frage des Rektors / der Rektorin

Der Dozent/die Dozentin bot einen engagierten Unterricht.

k.Ä.	0	Anz.	0
1	0		0
2	0		0
3	7%		7
4	41%		42
5	52%		53

MW = 4.5 SA = 0.6 ungültig 4 gültig 102

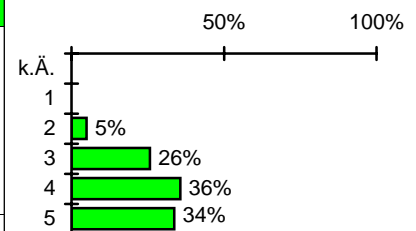


R2 Frage des Rektors / der Rektorin

Der Dozent/die Dozentin vermochte den Stoff verständlich und anschaulich zu erklären.

k.Ä.	0	Anz.	0
1	0		0
2	5%		5
3	26%		26
4	36%		36
5	34%		34

MW = 4.0 SA = 0.9 ungültig 5 gültig 101

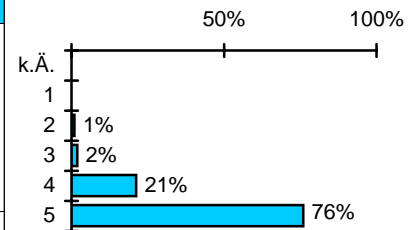


S1 Frage des Studiengangs INFK

Wie oft besuchen Sie die Lehrveranstaltung? (k.Ä., 1: fast nie, 2: eher selten, 3: etwa zu 50%, 4: meistens, 5: immer)

k.Ä.	0	Anz.	0
1	0		0
2	1%		1
3	2%		2
4	21%		22
5	76%		79

MW = 4.7 SA = 0.5 ungültig 2 gültig 104

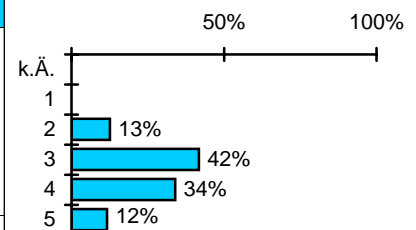


S2 Frage des Studiengangs INFK

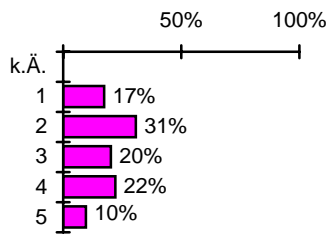
Der Wissenstransfer fand statt im Zusammenhang mit der Vorlesung

k.Ä.	0	Anz.	0
1	0		0
2	13%		13
3	42%		43
4	34%		35
5	12%		12

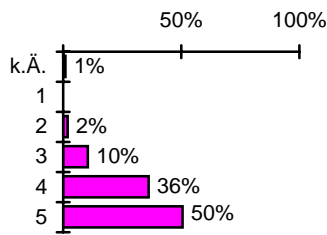
MW = 3.4 SA = 0.9 ungültig 3 gültig 103



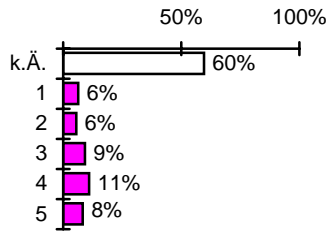
D1		Anz.	
MW =	k.Ä.		0
2.8	1	17%	18
	2	31%	32
SA =	3	20%	21
1.2	4	22%	23
	5	10%	10
ung.	2	gültig	104



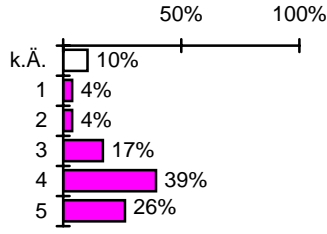
D3		Anz.	
MW =	k.Ä.	1%	1
4.4	1	0%	0
	2	2%	2
SA =	3	10%	11
0.7	4	36%	38
	5	50%	53
ung.	1	gültig	105



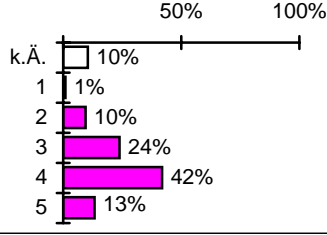
D5		Anz.	
MW =	k.Ä.	60%	65
3.2	1	6%	7
	2	6%	6
SA =	3	9%	10
1.3	4	11%	12
	5	8%	9
ung.	-3	gültig	109



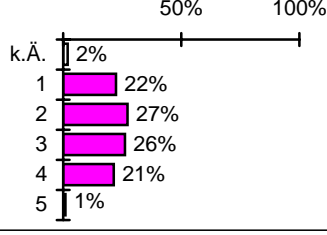
D7		Anz.	
MW =	k.Ä.	10%	11
3.9	1	4%	4
	2	4%	4
SA =	3	17%	18
1.0	4	39%	42
	5	26%	28
ung.	-1	gültig	107



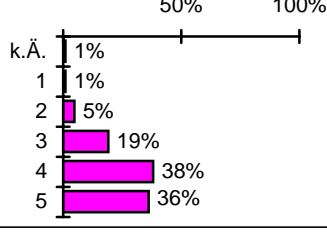
D9		Anz.	
MW =	k.Ä.	10%	11
3.6	1	1%	1
	2	10%	10
SA =	3	24%	25
0.9	4	42%	44
	5	13%	14
ung.	1	gültig	105



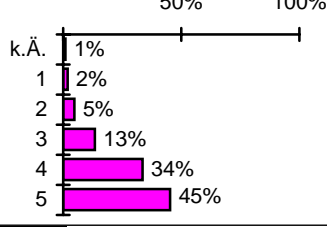
D11		Anz.	
MW =	k.Ä.	2%	2
2.5	1	22%	23
	2	27%	28
SA =	3	26%	27
1.1	4	21%	22
	5	1%	1
ung.	3	gültig	103



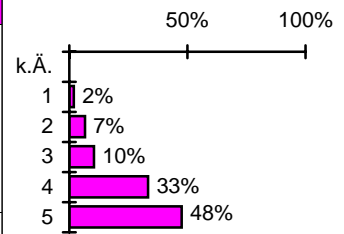
D13		Anz.	
MW =	k.Ä.	1%	1
4.0	1	1%	1
	2	5%	5
SA =	3	19%	20
0.9	4	38%	40
	5	36%	38
ung.	1	gültig	105



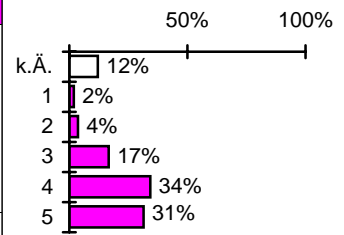
D15		Anz.	
MW =	k.Ä.	1%	1
4.2	1	2%	2
	2	5%	5
SA =	3	13%	14
1.0	4	34%	35
	5	45%	47
ung.	2	gültig	104



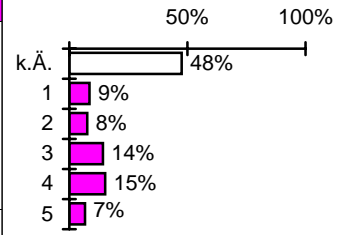
D2		Anz.	
MW =	k.Ä.	0	0
4.2	1	2%	2
	2	7%	7
SA =	3	10%	11
1.0	4	33%	35
	5	48%	50
ung.	1	gültig	105



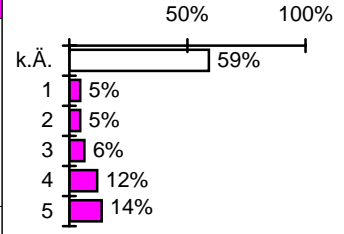
D4		Anz.	
MW =	k.Ä.	12%	13
4.0	1	2%	2
	2	4%	4
SA =	3	17%	18
1.0	4	34%	37
	5	31%	34
ung.	-2	gültig	108



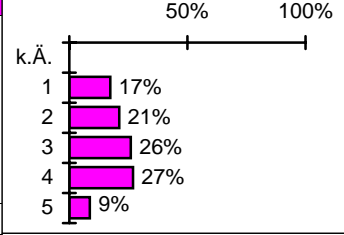
D6		Anz.	
MW =	k.Ä.	48%	50
3.1	1	9%	9
	2	8%	8
SA =	3	14%	15
1.3	4	15%	16
	5	7%	7
ung.	1	gültig	105



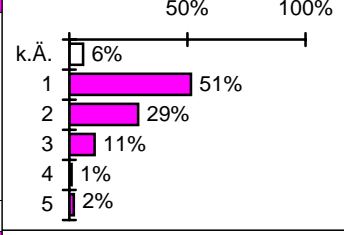
D8		Anz.	
MW =	k.Ä.	59%	65
3.6	1	5%	5
	2	5%	5
SA =	3	6%	7
1.3	4	12%	13
	5	14%	15
ung.	-4	gültig	110



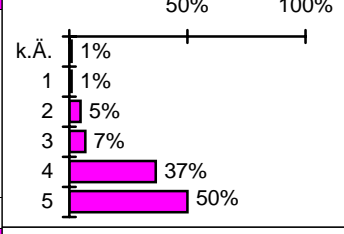
D10		Anz.	
MW =	k.Ä.	0	0
2.9	1	17%	18
	2	21%	22
SA =	3	26%	27
1.2	4	27%	28
	5	9%	9
ung.	2	gültig	104



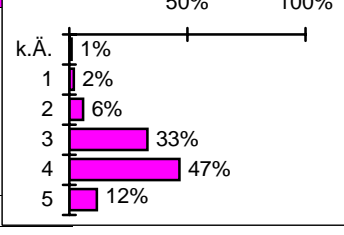
D12		Anz.	
MW =	k.Ä.	6%	6
1.6	1	51%	53
	2	29%	30
SA =	3	11%	11
0.9	4	1%	1
	5	2%	2
ung.	3	gültig	103



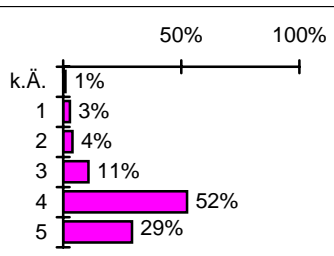
D14		Anz.	
MW =	k.Ä.	1%	1
4.3	1	1%	1
	2	5%	5
SA =	3	7%	7
0.9	4	37%	38
	5	50%	52
ung.	2	gültig	104



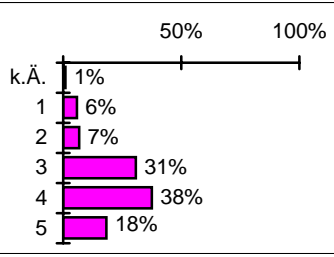
D16		Anz.	
MW =	k.Ä.	1%	1
3.6	1	2%	2
	2	6%	6
SA =	3	33%	34
0.8	4	47%	48
	5	12%	12
ung.	3	gültig	103



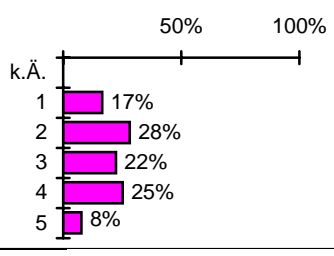
D17		Anz.	
MW =	k.Ä.	1%	1
4.0	1	3%	3
	2	4%	4
SA =	3	11%	11
0.9	4	52%	54
	5	29%	30
ung.	3	gültig	103



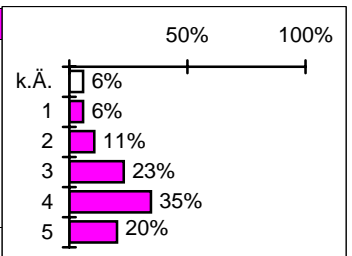
D19		Anz.	
MW =	k.Ä.	1%	1
3.6	1	6%	6
	2	7%	7
SA =	3	31%	32
1.0	4	38%	39
	5	18%	19
ung.	2	gültig	104



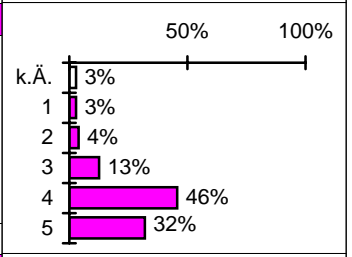
D21		Anz.	
MW =	k.Ä.		0
2.8	1	17%	17
	2	28%	29
SA =	3	22%	23
1.2	4	25%	26
	5	8%	8
ung.	3	gültig	103



D18		Anz.	
MW =	k.Ä.	6%	6
3.6	1	6%	6
	2	11%	11
SA =	3	23%	24
1.1	4	35%	36
	5	20%	21
ung.	2	gültig	104



D20		Anz.	
MW =	k.Ä.	3%	3
4.0	1	3%	3
	2	4%	4
SA =	3	13%	13
0.9	4	46%	47
	5	32%	33
ung.	3	gültig	103



D22		Anz.	
MW =	k.Ä.	16%	17
3.9	1	2%	2
	2	4%	4
SA =	3	21%	22
0.9	4	34%	36
	5	23%	24
ung.	1	gültig	105

